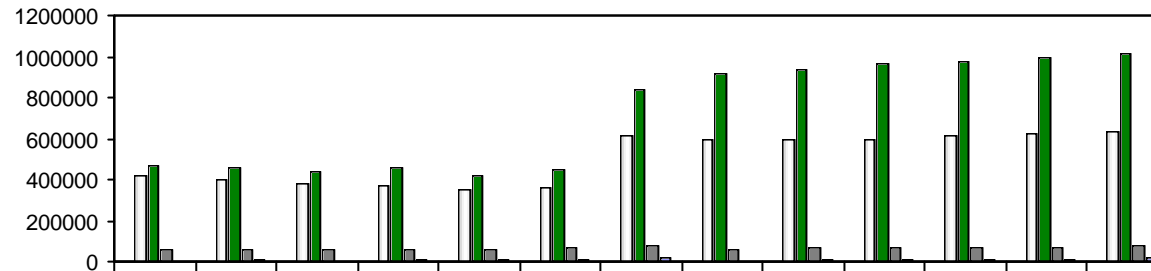




CUADRO EVOLUTIVO

(A Octubre de 2007)



	2000	2001	2002	2003	2004	2005	2006	Mar-07	Jun-07	Jul-07	Ago-07	Sep-07	Oct-07
□													
□ CARTERA BRUTA	417,85	396,74	383,37	374,28	353,22	364,78	613,53	593,09	594,39	595,93	610,25	623,25	633,52
■ OBLIGACIONES CON EL PUBLICO	472,45	456,05	441,22	457,21	424,27	453,48	843,42	913,51	940,06	962,36	975,19	995,83	1,014,9
■ PATRIMONIO	58,010	57,567	55,620	57,705	59,159	64,903	78,722	63,325	68,686	70,123	71,802	72,553	76,563
■ UTILIDADES	4,003	7,580	4,017	5,042	5,362	9,913	18,336	2,683	8,044	9,481	11,160	11,911	15,921